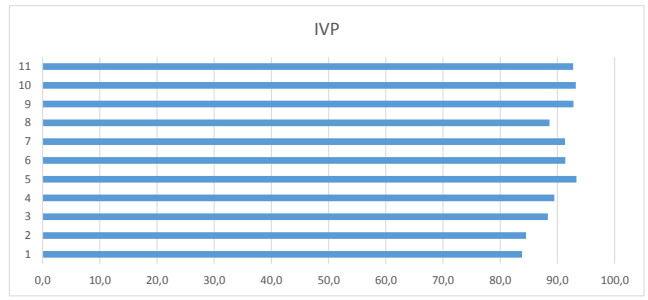
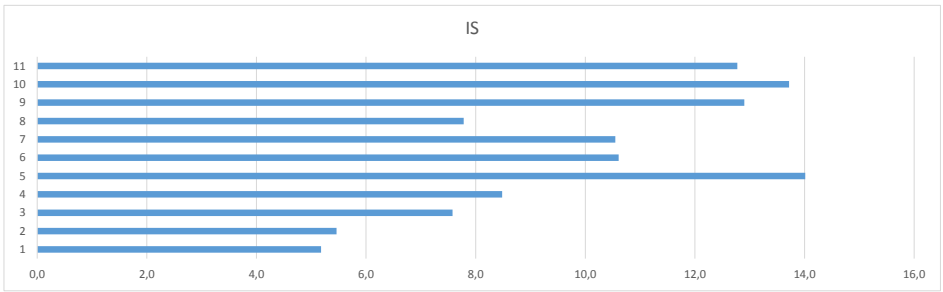


Frequentanti

Con riferimento alle attività didattiche dell'anno corrente, quale è la percentuale delle lezioni che ha frequentato?	
Maggiore al 50%	4504

N. Domanda	DOMANDE	Più si che no	Disisame nte si	TOT +	Più no che si	Decisame nte no	TOT -	SOMMA	IS	IVP
1	Le conoscenze preliminari possedute sono risultate sufficienti per la comprensione degli argomenti previsti nel programma d'esame?	2124	1651	3775	567	162	729	4504	5,2	83,8
2	Il carico di studio dell'insegnamento è proporzionato ai crediti assegnati?	2070	1737	3807	516	181	697	4504	5,5	84,5
3	Il materiale didattico (indicato e disponibile) è adeguato per lo studio della materia?	1928	2051	3979	413	112	525	4504	7,6	88,3
4	Le modalità di esame sono state definite in modo chiaro?	1561	2468	4029	368	107	475	4504	8,5	89,5
5	Gli orari di svolgimento di lezioni, esercitazioni e altre eventuali attività didattiche sono rispettati?	1630	2574	4204	238	62	300	4504	14,0	93,3
6	Il docente stimola/motiva l'interesse verso la disciplina?	1672	2444	4116	287	101	388	4504	10,6	91,4
7	Il docente espone gli argomenti in modo chiaro?	1668	2446	4114	282	108	390	4504	10,5	91,3
8	Le attività didattiche integrative (esercitazioni, tutorati, laboratori, etc...) sono utili all'apprendimento della materia?	1925	2066	3991	377	136	513	4504	7,8	88,6
9	L'insegnamento è stato svolto in maniera coerente con quanto dichiarato sul sito Web del corso di studio?	1937	2243	4180	243	81	324	4504	12,9	92,8
10	Il docente è reperibile per chiarimenti e spiegazioni?	1778	2420	4198	244	62	306	4504	13,7	93,2
11	E' interessato/a agli argomenti trattati nell'insegnamento?	1694	2483	4177	259	68	327	4504	12,8	92,7

Suggerimenti		
R1	Alleggerire il carico didattico complessivo	948
R2	Attivare insegnamenti serali	163
R3	Aumentare l'attività di supporto didattico	766
R4	Eliminare dal programma argomenti già trattati in altri insegnamenti	572
R5	Fornire in anticipo il materiale didattico	646
R6	Fornire più conoscenze di base	701
R7	Inserire prove d'esame intermedie	2371
R8	Migliorare il coordinamento con altri insegnamenti	494
R9	Migliorare la qualità del materiale didattico	586



Non frequentanti

Con riferimento alle attività didattiche dell'anno corrente, quale è la percentuale delle lezioni che ha frequentato?	
Non frequentante o inferiore al 50%	1924
Indicare il motivo principale della non frequenza o della frequenza ridotta alle lezioni:	
Altro	497
Frequenza lezioni di altri insegnamenti	372
Frequenza poco utile ai fini della preparazione dell'esame	165
Lavoro	842
Le strutture dedicate all'attività didattica non consentono la frequenza agli studenti interessati	48

N. Domanda	DOMANDE	Più sì che no	Desisamente sì	TOT +	Più no che sì	Decisamente no	TOT -	SOMMA	IS	IVP
	Le conoscenze preliminari possedute sono risultate sufficienti per la comprensione degli argomenti previsti nel programma d'esame?	1013	314	1327	447	150	597	1924	2,2	69,0
1										
2	Il carico di studio dell'insegnamento è proporzionato ai crediti assegnati?	987	408	1395	387	142	529	1924	2,6	72,5
3	Il materiale didattico (indicato e disponibile) è adeguato per lo studio della materia?	965	472	1437	376	111	487	1924	3,0	74,7
4	Le modalità di esame sono state definite in modo chiaro?	827	651	1478	334	112	446	1924	3,3	76,8
5	Il docente è reperibile per chiarimenti e spiegazioni?	983	619	1602	242	80	322	1924	5,0	83,3
11	E' interessato/a agli argomenti trattati nell'insegnamento?	957	626	1583	258	83	341	1924	4,6	82,3

Suggerimenti	
Alleggerire il carico didattico complessivo	508
Attivare insegnamenti serali	111
Aumentare l'attività di supporto didattico	355
Eliminare dal programma argomenti già trattati in altri insegnamenti	278
Fornire in anticipo il materiale didattico	278
Fornire più conoscenze di base	343
Inserire prove d'esame intermedie	828
Migliorare il coordinamento con altri insegnamenti	225
Migliorare la qualità del materiale didattico	313

