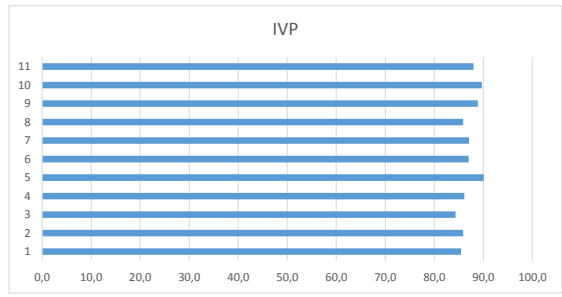
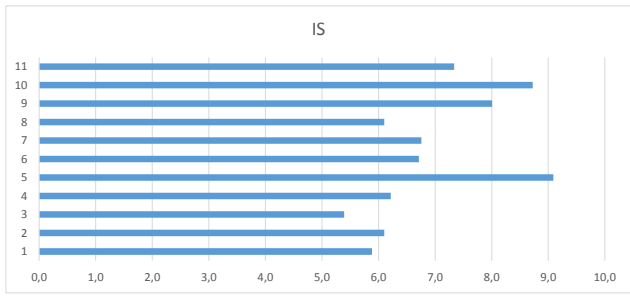


## Frequentanti

Con riferimento alle attività didattiche dell'anno corrente, quale è la percentuale delle lezioni che ha frequentato?		
Maggiore al 50%	1342	

N. Domanda	DOMANDE	Più si che no	Disisamente si	TOT +	Più no che si	Disisamente no	TOT -	SOMMA	IS	IVP
1	Le conoscenze preliminari possedute sono risultate sufficienti per la comprensione degli argomenti previsti nel programma d'esame?	670	477	1147	160	35	195	1342	5,9	85,5
2	Il carico di studio dell'insegnamento è proporzionato ai crediti assegnati?	603	550	1153	132	57	189	1342	6,1	85,9
3	Il materiale didattico (indicato e disponibile) è adeguato per lo studio della materia?	586	546	1132	161	49	210	1342	5,4	84,4
4	Le modalità di esame sono state definite in modo chiaro?	455	701	1156	121	65	186	1342	6,2	86,1
5	Gli orari di svolgimento di lezioni, esercitazioni e altre eventuali attività didattiche sono rispettati?	428	781	1209	91	42	133	1342	9,1	90,1
6	Il docente stimola/motiva l'interesse verso la disciplina?	469	699	1168	109	65	174	1342	6,7	87,0
7	Il docente espone gli argomenti in modo chiaro?	490	679	1169	105	68	173	1342	6,8	87,1
8	Le attività didattiche integrative (esercitazioni, tutorati, laboratori, etc...) sono utili all'apprendimento della materia?	591	562	1153	135	54	189	1342	6,1	85,9
9	L'insegnamento è stato svolto in maniera coerente con quanto dichiarato sul sito Web del corso di studio?	554	639	1193	107	42	149	1342	8,0	88,9
10	Il docente è reperibile per chiarimenti e spiegazioni?	515	689	1204	97	41	138	1342	8,7	89,7
11	E' interessato/a agli argomenti trattati nell'insegnamento?	493	688	1181	116	45	161	1342	7,3	88,0

Suggerimenti		
R1	Alleggerire il carico didattico complessivo	237
R2	Attivare insegnamenti serali	31
R3	Aumentare l'attività di supporto didattico	254
R4	Eliminare dal programma argomenti già trattati in altri insegnamenti	203
R5	Fornire in anticipo il materiale didattico	241
R6	Fornire più conoscenze di base	246
R7	Inserire prove d'esame intermedie	479
R8	Migliorare il coordinamento con altri insegnamenti	216
R9	Migliorare la qualità del materiale didattico	265



## Non Frequentanti

Con riferimento alle attività didattiche dell'anno corrente, quale è la percentuale delle lezioni che ha frequentato?	
Non frequentante o inferiore al 50%	507
Indicare il motivo principale della non frequenza o della frequenza ridotta alle lezioni:	
Altro	110
Frequenza lezioni di altri insegnamenti	69
Frequenza poco utile ai fini della preparazione dell'esame	46
Lavoro	275
Le strutture dedicate all'attività didattica non consentono la frequenza agli studenti interessati	7

N. Domanda	DOMANDE	Più sì che no	Desisamente sì	TOT +	Più no che sì	Decisamente no	TOT -	SOMMA	IS	IVP
1	Le conoscenze preliminari possedute sono risultate sufficienti per la comprensione degli argomenti previsti nel programma d'esame?	276	124	400	89	18	107	507	3,7	78,9
2	Il carico di studio dell'insegnamento è proporzionato ai crediti assegnati?	275	138	413	73	21	94	507	4,4	81,5
3	Il materiale didattico (indicato e disponibile) è adeguato per lo studio della materia?	259	162	421	65	21	86	507	4,9	83,0
4	Le modalità di esame sono state definite in modo chiaro?	233	204	437	56	14	70	507	6,2	86,2
5	Il docente è reperibile per chiarimenti e spiegazioni?	259	188	447	53	7	60	507	7,5	88,2
11	E' interessato/a agli argomenti trattati nell'insegnamento?	235	173	408	73	26	99	507	4,1	80,5

Suggerimenti		
R1	Alleggerire il carico didattico complessivo	118
R2	Attivare insegnamenti serali	39
R3	Aumentare l'attività di supporto didattico	73
R4	Eliminare dal programma argomenti già trattati in altri insegnamenti	74
R5	Fornire in anticipo il materiale didattico	50
R6	Fornire più conoscenze di base	68
R7	Inserire prove d'esame intermedie	160
R8	Migliorare il coordinamento con altri insegnamenti	58
R9	Migliorare la qualità del materiale didattico	69

