



Valutazione della didattica - lato Studente

non frequentante
 frequentante

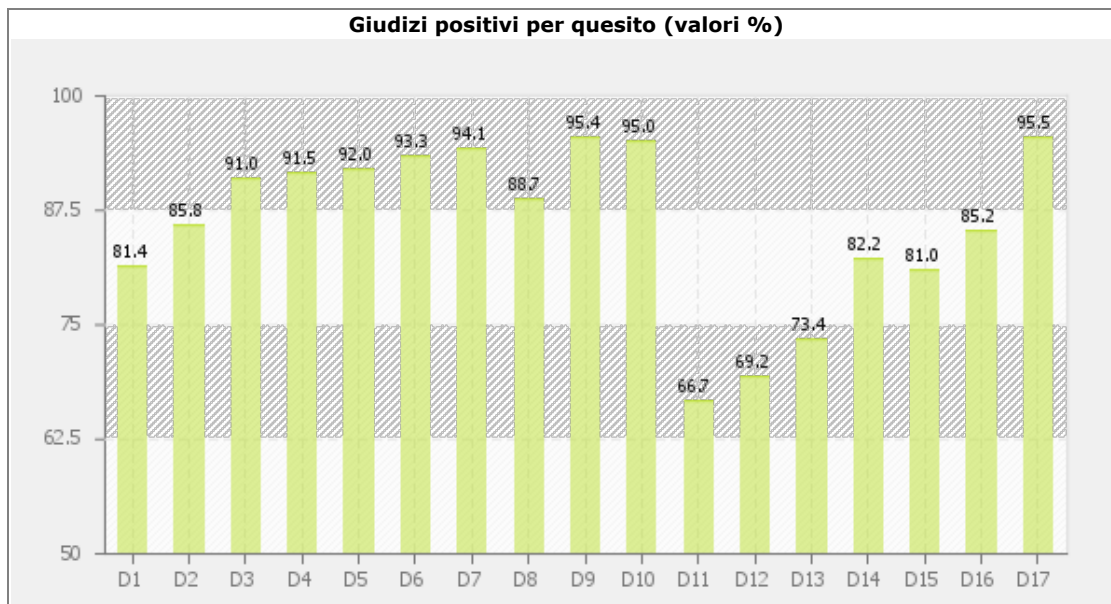
Tab. 1 - Quesiti: Statistiche descrittive
Dipartimento ECONOMIA - Università degli studi Luigi Vanvitelli ECONOMIA AZIENDALE (10417)

Quesito	a.a.2017/2018									Media a.a. precedente
	Risposte	P1	P2	Media	SQM	L1	L2	Media Dipartimento	Posizione	
D1	2424	18,61	81,39	7,65	2,176	7,56	7,74	7,70	4° su 4	7,61
D2	2424	14,15	85,85	7,86	2,054	7,78	7,94	7,86	2° su 4	7,77
D3	2424	8,99	91,01	8,24	1,959	8,17	8,32	8,13	1° su 4	8,10
D4	2424	8,54	91,46	8,51	1,926	8,43	8,59	8,44	3° su 4	8,44
D5	2424	8,04	91,96	8,53	1,910	8,45	8,60	8,51	3° su 4	8,53
D6	2424	6,68	93,32	8,63	1,860	8,55	8,70	8,45	1° su 4	8,44
D7	2424	5,90	94,10	8,68	1,817	8,61	8,75	8,49	1° su 4	8,50
D8	2424	11,30	88,70	8,08	1,981	8,00	8,16	7,98	1° su 4	8,01
D9	2424	4,62	95,38	8,49	1,763	8,42	8,56	8,44	3° su 4	8,37
D10	2424	5,03	94,97	8,70	1,767	8,63	8,77	8,62	2° su 4	8,45
D11	2424	33,29	66,71	6,88	2,532	6,78	6,98	7,00	4° su 4	-
D12	2424	30,78	69,22	6,89	2,389	6,80	6,99	6,80	1° su 4	-
D13	2386	26,57	73,43	7,05	2,285	6,96	7,15	6,90	1° su 4	-
D14	2390	17,82	82,18	7,47	2,103	7,39	7,56	7,25	1° su 4	-
D15	2374	19,04	80,96	7,46	2,109	7,38	7,55	7,35	1° su 4	-
D16	2364	14,76	85,24	7,60	2,020	7,52	7,69	7,49	2° su 4	-
D17	2424	4,54	95,46	8,67	1,756	8,60	8,74	8,59	2° su 4	8,30

Legenda:

Risposte = Numero di risposte fornite per il corrispondente quesito
P1 = % risposte con punteggio inferiore a 6
P2 = % risposte con punteggio maggiore o uguale a 6
Media = Media aritmetica ottenuta applicando i punteggi sopra descritti
SQM = Scarto Quadratico Medio
L1 = Limite inferiore dell'intervallo di confidenza al 95% di probabilità
L2 = Limite superiore dell'intervallo di confidenza al 95% di probabilità
Posizione= Posizione occupata dalla valutazione media del quesito nella graduatoria di Dipartimento (su numero di Corsi di Studio valutati)
Sfondo delle celle grigio chiaro: valutazione insoddisfacente (maggiore o uguale a 6 ma inferiore a 7)
Sfondo delle celle grigio scuro: valutazione decisamente insoddisfacente (inferiore a 6)

Giudizi positivi per quesito (valori %)



Descrizione domande

Le conoscenze preliminari possedute sono risultate sufficienti per la comprensione degli argomenti

- D1 previsti nel programma d'esame?
- D2 Il carico di studio dell'insegnamento è proporzionato ai crediti assegnati?
- D3 Il materiale didattico (indicato e disponibile) è adeguato per lo studio della materia?
- D4 Le modalità di esame sono state definite in modo chiaro?
- D5 Gli orari di svolgimento di lezioni, esercitazioni e altre eventuali attività didattiche sono rispettati?
- D6 Il docente stimola/motiva l'interesse verso la disciplina?
- D7 Il docente espone gli argomenti in modo chiaro?
- D8 Le attività didattiche integrative (esercitazioni, tutorati, laboratori, etc...), ove esistenti, sono utili all'apprendimento della materia?
- D9 L'insegnamento è stato svolto in maniera coerente con quanto dichiarato sul sito Web del corso di studio?
- D10 Il docente è reperibile per chiarimenti e spiegazioni?
- D11 Le aule in cui si svolgono le lezioni sono adeguate (si vede, si sente, si trova posto)?
- D12 Le postazioni informatiche utilizzate per le lezioni sono adeguate?
- D13 I servizi informatici di ateneo (procedure per gli studenti, rete per gli studenti, etc.) sono adeguati?
- D14 I locali e le attrezzature per lo studio e le attività didattiche integrative (biblioteche, laboratori, ecc.) sono adeguati?
- D15 Il servizio di supporto fornito dagli uffici di segreteria è stato soddisfacente?
- D16 Il servizio biblioteche (prestito/convenzione, disponibilità testi on-line, orari di apertura..) è stato soddisfacente?
- D17 E' interessato/a agli argomenti trattati nell'insegnamento?



Valutazione della didattica - lato Studente

non frequentante frequentante

Tab. 1 - Quesiti: Statistiche descrittive
Dipartimento ECONOMIA - Università degli studi Luigi Vanvitelli ECONOMIA AZIENDALE (10417)

Quesito	a.a.2017/2018									Media a.a. precedente
	Risposte	P1	P2	Media	SQM	L1	L2	Media Dipartimento	Posizione	
D1	533	28,52	71,48	6,74	2,076	6,56	6,92	6,78	3° su 4	6,50
D2	533	24,95	75,05	7,01	2,285	6,81	7,20	7,06	3° su 4	6,84
D3	533	22,70	77,30	7,10	2,179	6,91	7,28	7,09	3° su 4	6,92
D4	533	19,14	80,86	7,55	2,135	7,37	7,73	7,55	3° su 4	7,29
D5	-	-	-	-	-	-	-	-	-	-
D6	-	-	-	-	-	-	-	-	-	-
D7	-	-	-	-	-	-	-	-	-	-
D8	-	-	-	-	-	-	-	-	-	-
D9	-	-	-	-	-	-	-	-	-	-
D10	533	14,63	85,37	7,62	2,030	7,45	7,79	7,63	3° su 4	7,43
D11	-	-	-	-	-	-	-	-	-	-
D12	-	-	-	-	-	-	-	-	-	-
D13	524	35,31	64,69	6,43	2,097	6,25	6,61	6,37	2° su 4	-
D14	527	32,45	67,55	6,56	2,068	6,38	6,73	6,46	1° su 4	-
D15	523	28,30	71,70	6,65	2,027	6,47	6,82	6,70	3° su 4	-
D16	519	27,94	72,06	6,67	2,033	6,50	6,85	6,74	4° su 4	-
D17	533	17,07	82,93	7,64	2,165	7,46	7,83	7,49	2° su 4	7,48

Legenda:

Risposte = Numero di risposte fornite per il corrispondente quesito

P1 = % risposte con punteggio inferiore a 6

P2 = % risposte con punteggio maggiore o uguale a 6

Media = Media aritmetica ottenuta applicando i punteggi sopra descritti

SQM = Scarto Quadratico Medio

L1 = Limite inferiore dell'intervallo di confidenza al 95% di probabilità

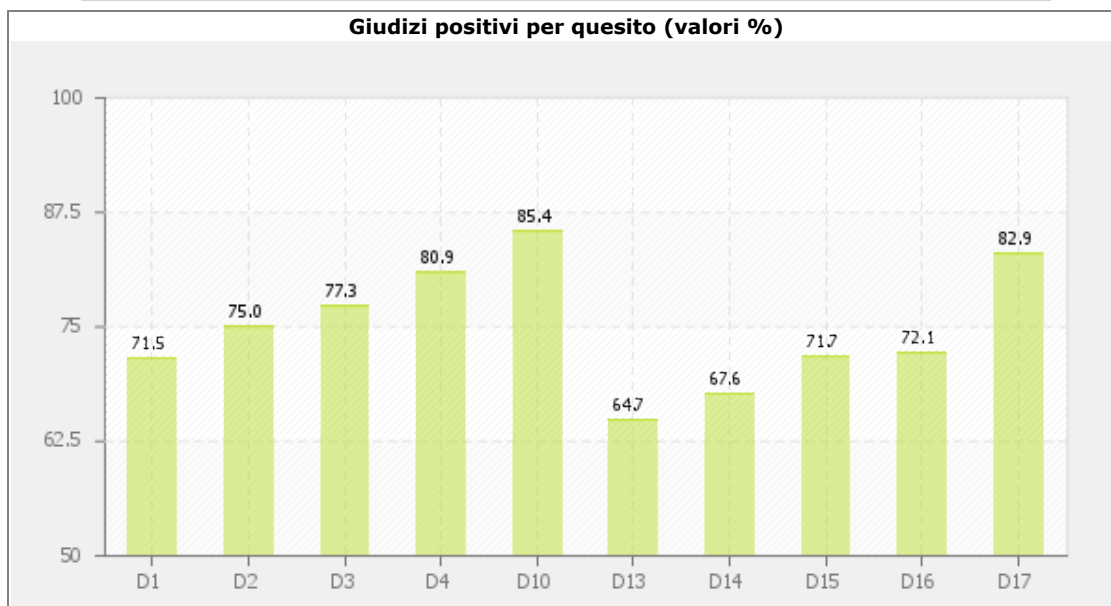
L2 = Limite superiore dell'intervallo di confidenza al 95% di probabilità

Posizione= Posizione occupata dalla valutazione media del quesito nella graduatoria di Dipartimento (su numero di Corsi di Studio valutati)

Sfondo delle celle grigio chiaro: valutazione insoddisfacente (maggiore o uguale a 6 ma inferiore a 7)

Sfondo delle celle grigio scuro: valutazione decisamente insoddisfacente (inferiore a 6)

Giudizi positivi per quesito (valori %)



Descrizione domande

Le conoscenze preliminari possedute sono risultate sufficienti per la comprensione degli argomenti

- D1 previsti nel programma d'esame?
- D2 Il carico di studio dell'insegnamento è proporzionato ai crediti assegnati?
- D3 Il materiale didattico (indicato e disponibile) è adeguato per lo studio della materia?
- D4 Le modalità di esame sono state definite in modo chiaro?
- D5 Gli orari di svolgimento di lezioni, esercitazioni e altre eventuali attività didattiche sono rispettati?
- D6 Il docente stimola/motiva l'interesse verso la disciplina?
- D7 Il docente espone gli argomenti in modo chiaro?
- D8 Le attività didattiche integrative (esercitazioni, tutorati, laboratori, etc...), ove esistenti, sono utili all'apprendimento della materia?
- D9 L'insegnamento è stato svolto in maniera coerente con quanto dichiarato sul sito Web del corso di studio?
- D10 Il docente è reperibile per chiarimenti e spiegazioni?
- D11 Le aule in cui si svolgono le lezioni sono adeguate (si vede, si sente, si trova posto)?
- D12 Le postazioni informatiche utilizzate per le lezioni sono adeguate?
- D13 I servizi informatici di ateneo (procedure per gli studenti, rete per gli studenti, etc.) sono adeguati?
- D14 I locali e le attrezzature per lo studio e le attività didattiche integrative (biblioteche, laboratori, ecc.) sono adeguati?
- D15 Il servizio di supporto fornito dagli uffici di segreteria è stato soddisfacente?
- D16 Il servizio biblioteche (prestito/convenzione, disponibilità testi on-line, orari di apertura..) è stato soddisfacente?
- D17 E' interessato/a agli argomenti trattati nell'insegnamento?